

CIRCULAR EXTERNA
2018240000357

MODIFICACIÓN SENTIDO VEHICULAR Y PASO PEATONALES EN LAS CRUJIAS TERMINAL 1

PARA: COMUNIDAD AEROPORTUARIA

DE: OPAIN S.A.

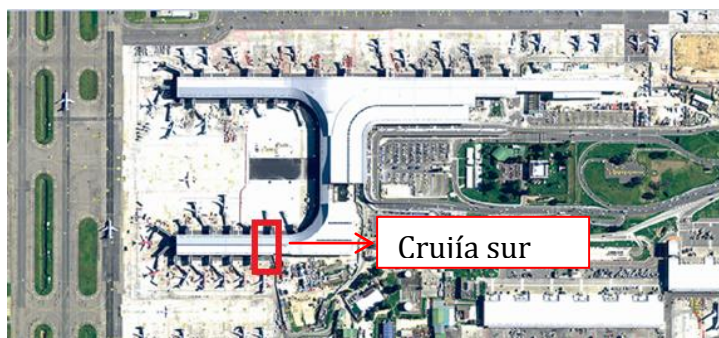
FECHA: FEBRERO 09 DE 2018

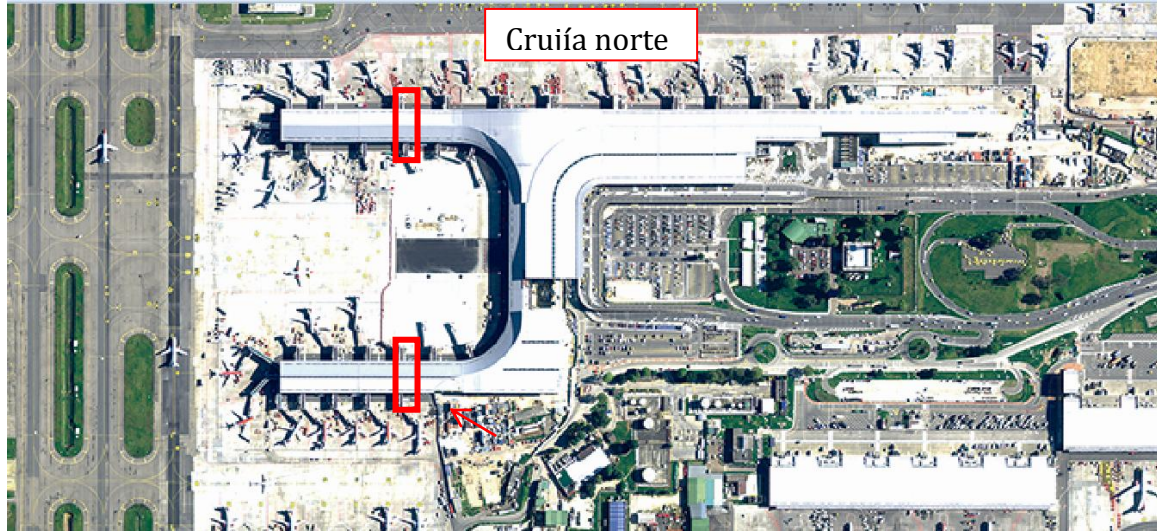
OPAIN S.A. informa a la comunidad aeroportuaria que a partir del 6 de febrero de 2018 se realizarán adecuaciones en las crujías norte y sur de la terminal de pasajeros, intervenciones que requieren el cierre total en las siguientes fechas:

1. Crujía Norte: Desde el 6 de febrero de 2018 desde las 23:00 horas hasta el 10 de febrero de 2018 a las 6 am.



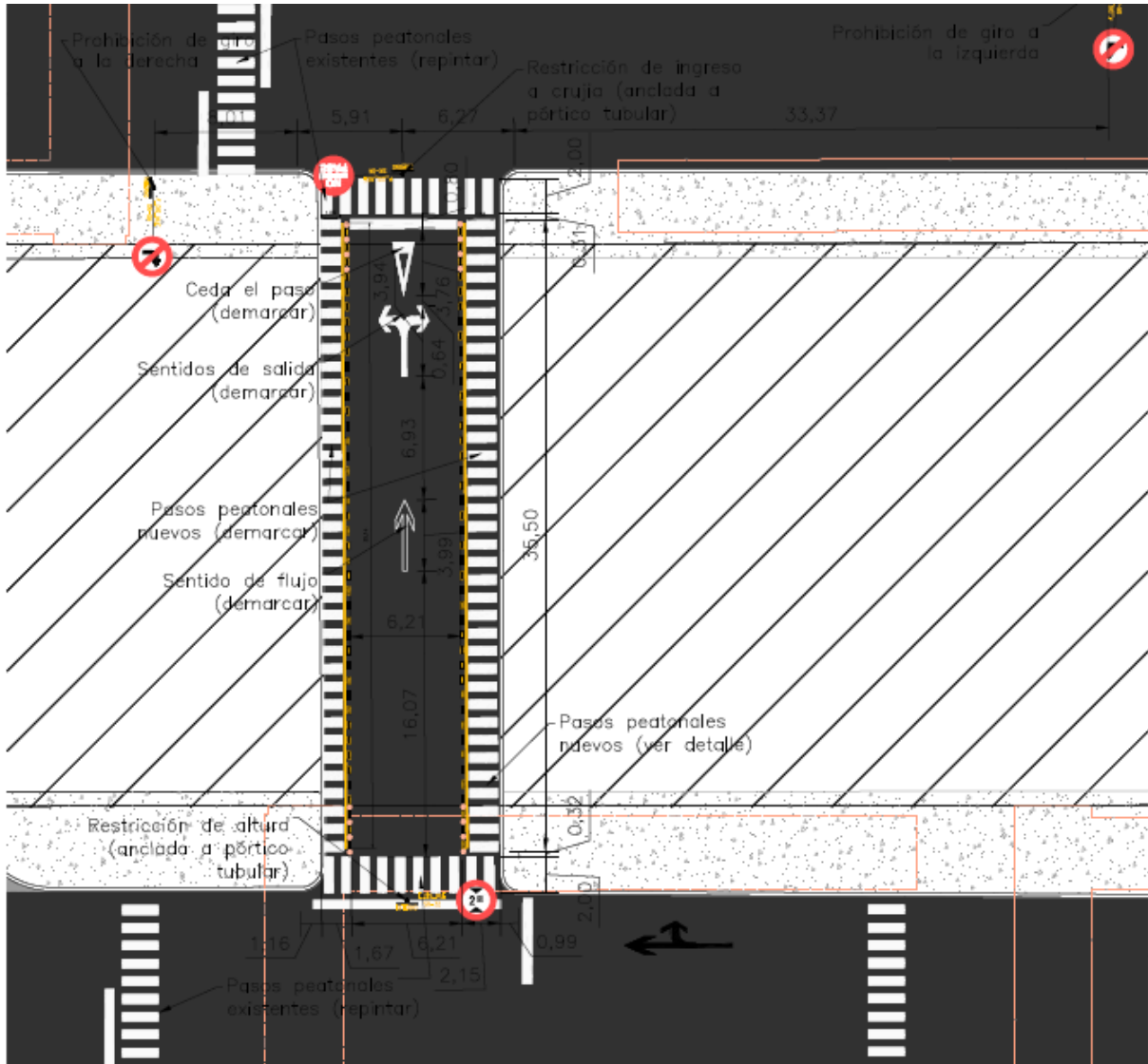
2. Crujía Sur: Desde 9 de febrero de 2018 desde las 23:00 hasta el 12 de febrero a las 6 am.





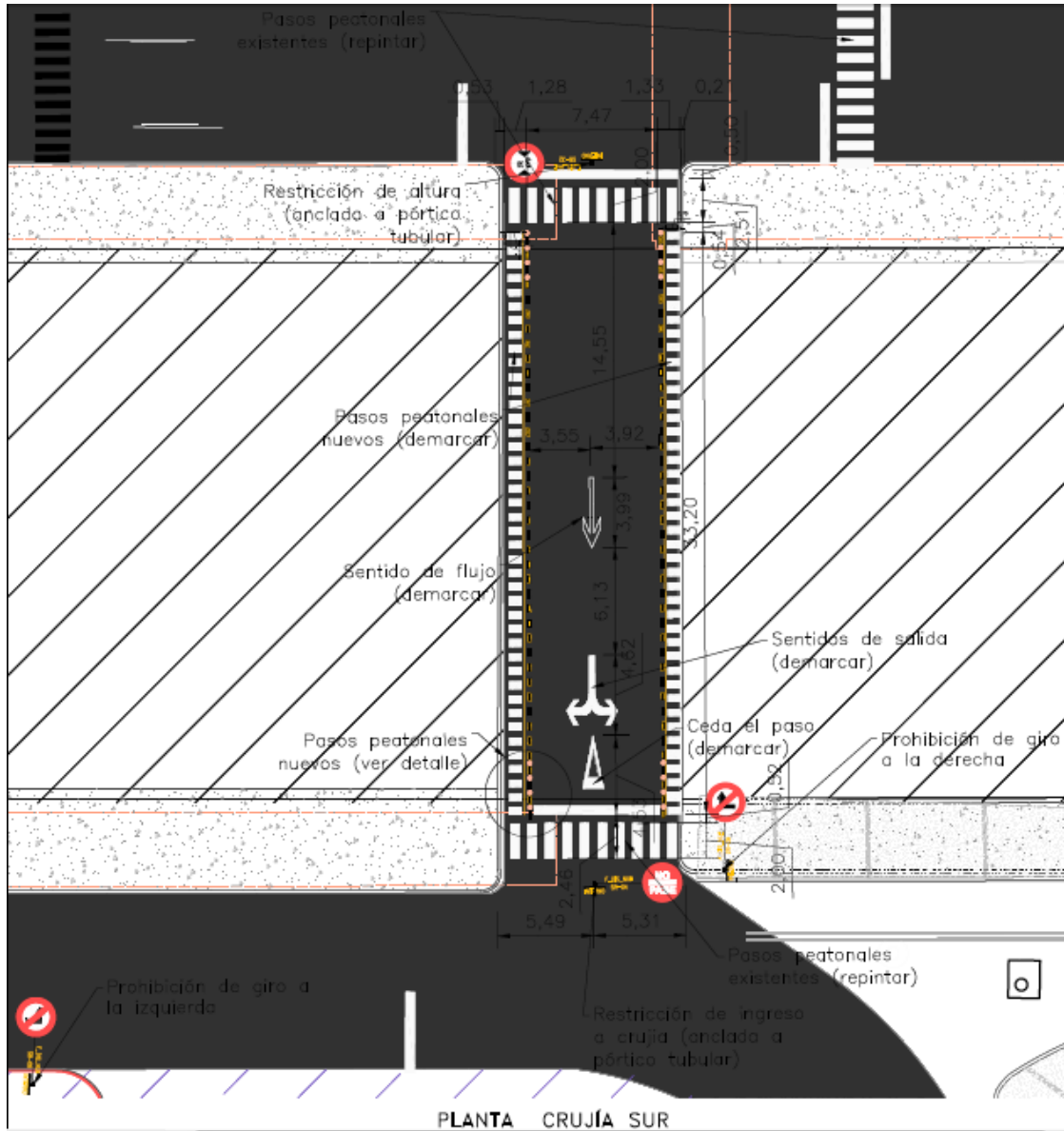
Una vez finalizadas las adecuaciones, se permitirá el paso de peatones por las zonas demarcadas con señalización horizontal tipo cebra y se modifica el sentido de flujo vehicular dentro de las crujías así:

Crujía Norte: Nuevo sentido único en dirección norte



PLANTA CRUJÍA NORTE

Crujía Sur: Nuevo sentido único en dirección sur



Agradecemos compartir esta información con sus colaboradores.

Atentamente,

CRISTIAN CARRAZANA
Director de operaciones
OPAIN S.A.

Proyectó: Jefatura HSEQ
Revisó: Dirección de operaciones